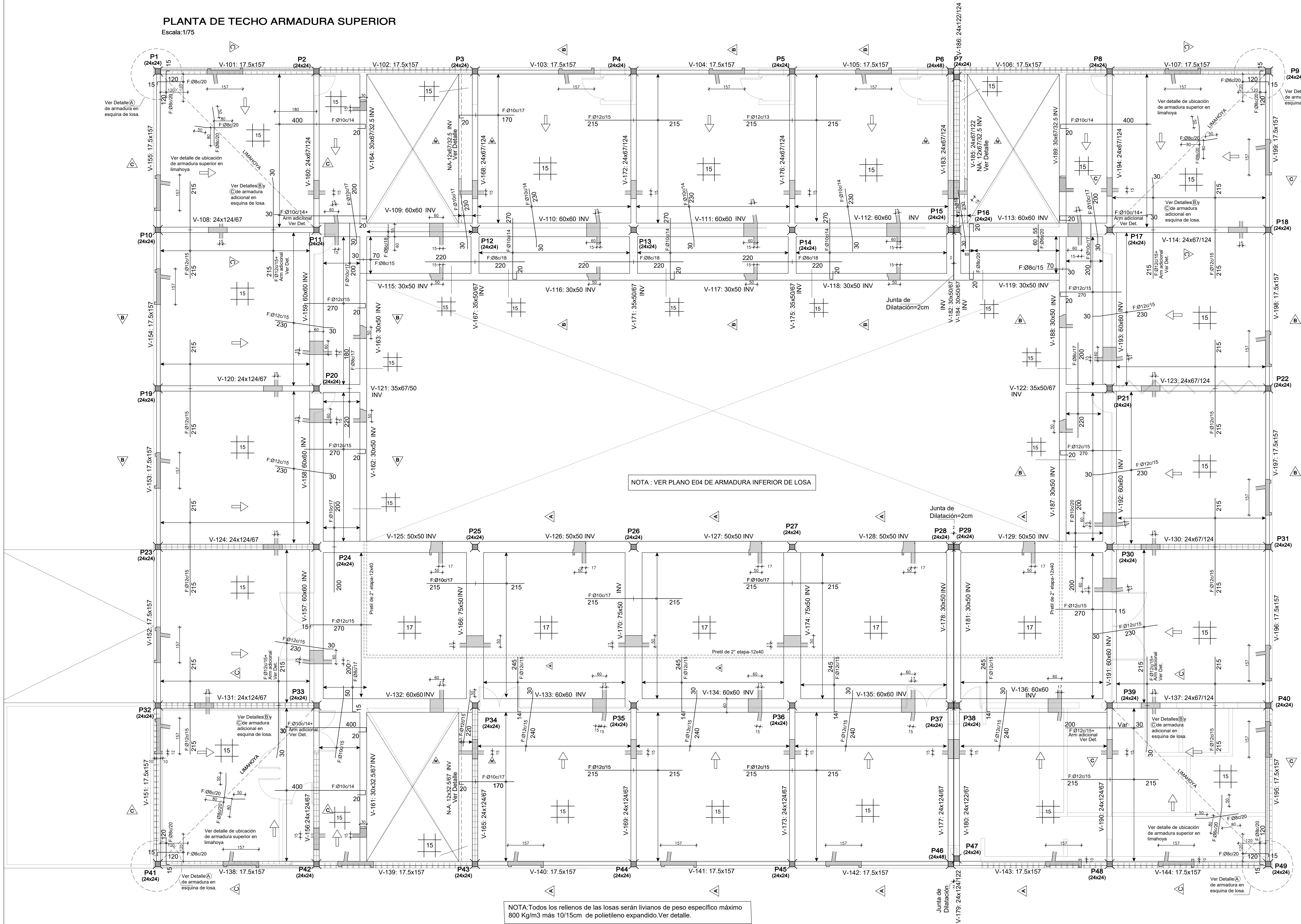
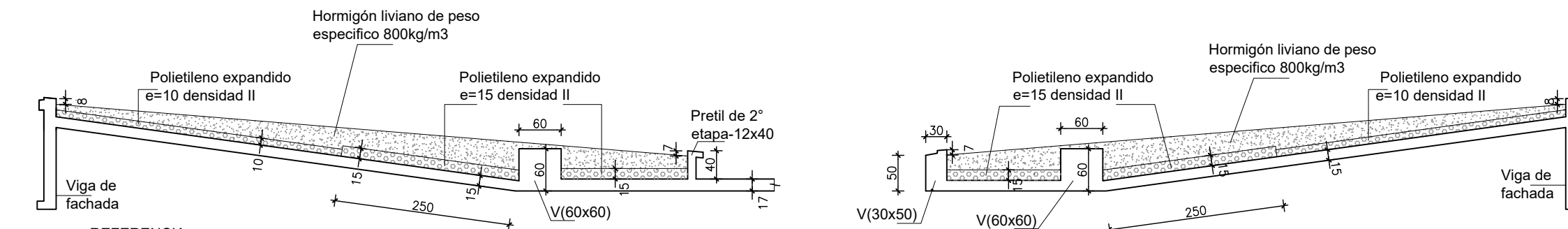


PLANTA DE TECHO ARMADURA SUPERIOR
Escala: 1/75

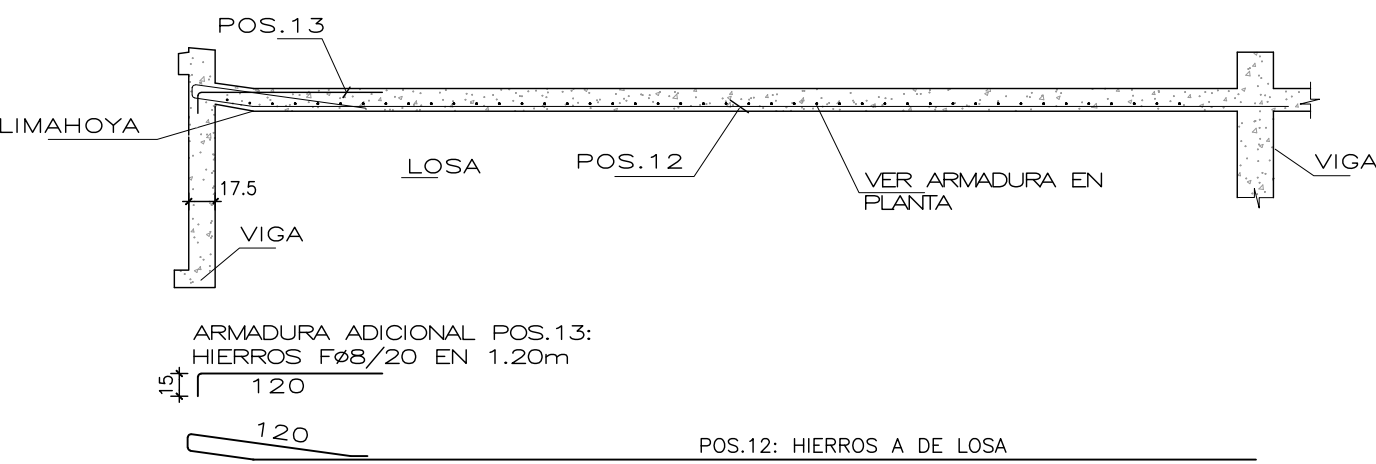


DETALLE GENERAL DE RELLENO DE LOSAS
Escala: 1/75

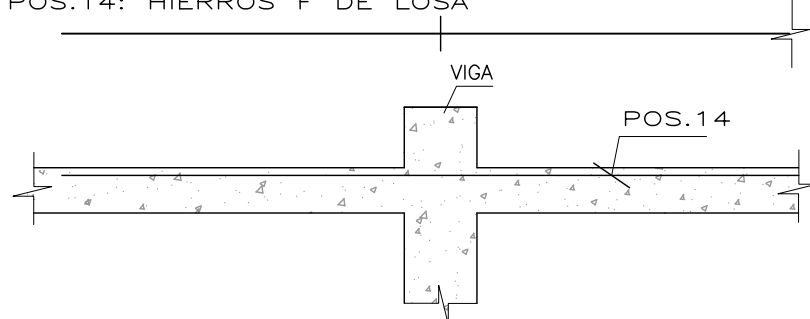


NOTA ARMADURA SUPERIOR:
SE PONDRÁ ESPECIAL CUIDADO EN LA CORRECTA UBICACIÓN DE LA ARMADURA SUPERIOR DE LAS LOSAS Y NO SE PROCEDERÁ AL LLENADO SIN LA APROBACIÓN DEL DIRECTOR DE OBRA.
EN LAS ZONAS EN QUE ESTE INDICADOR ARMADURA PRINCIPAL EN UNA SOLA DIRECCIÓN, SE DISPOÑERÁ UNA ARMADURA SECUNDARIA #5/25 PERPENDICULAR A ESTA.

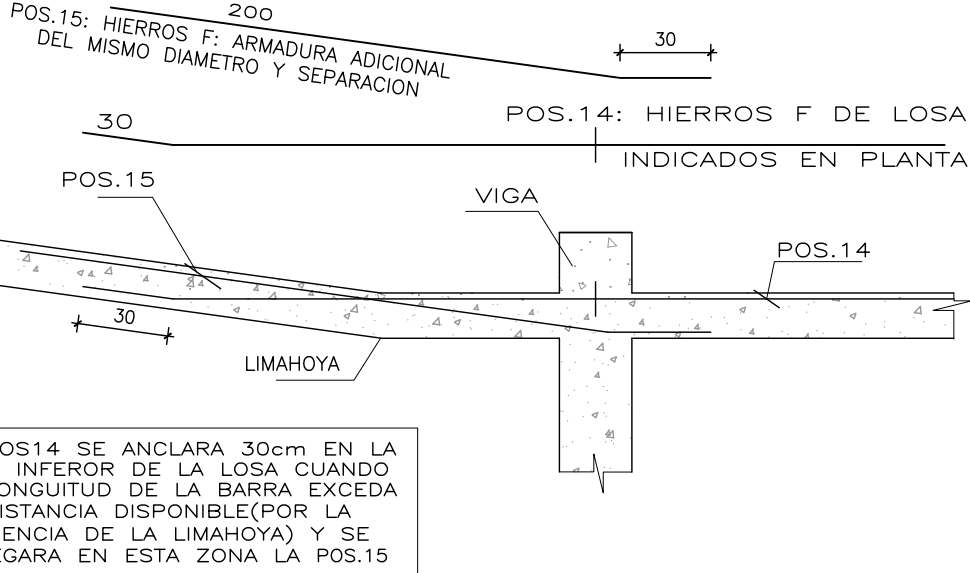
DETALLE A ARMADURA EN ESQUINA DE LOSAS
escala 1:50



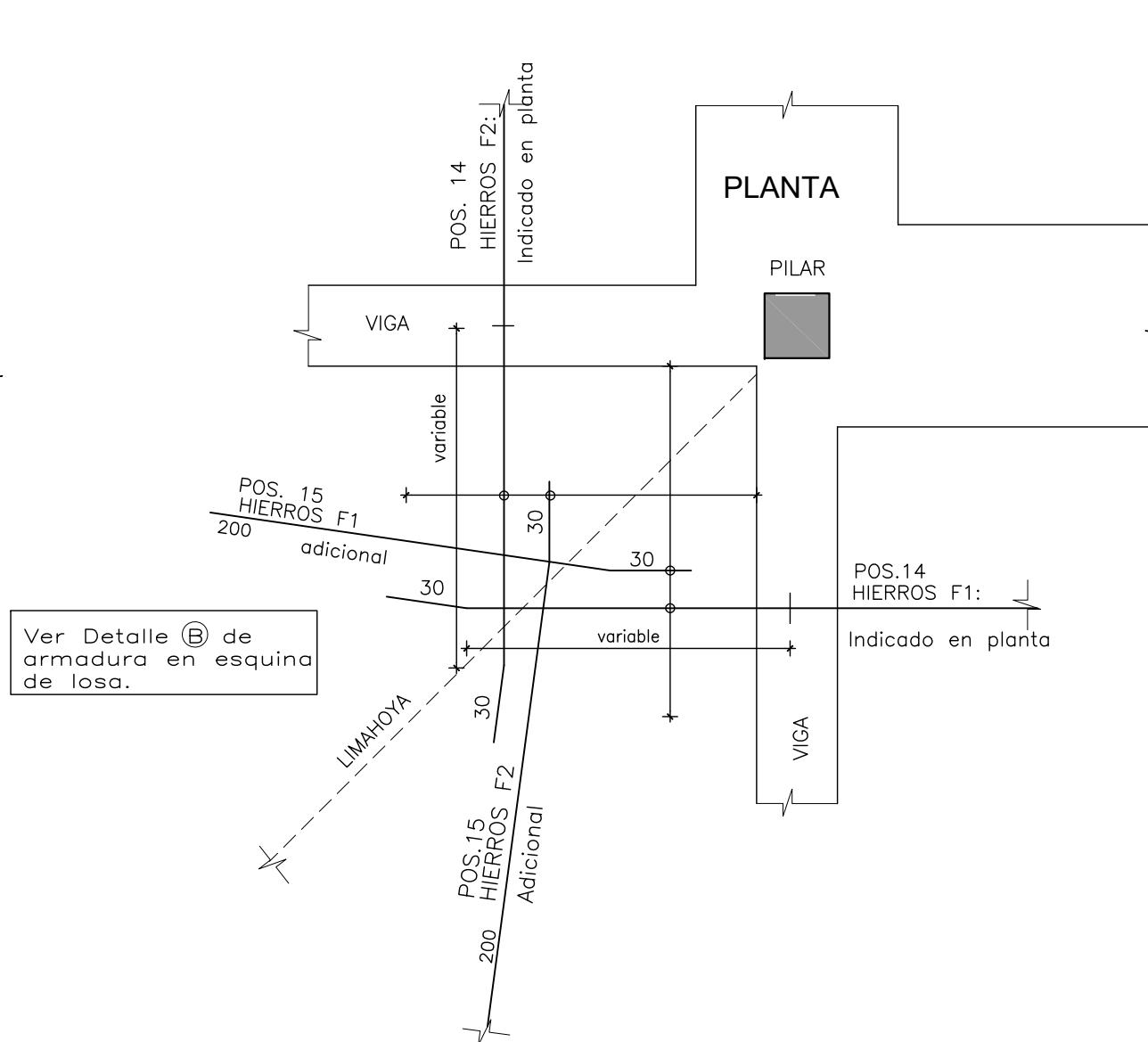
DETALLE B HIERROS F
escala 1:25



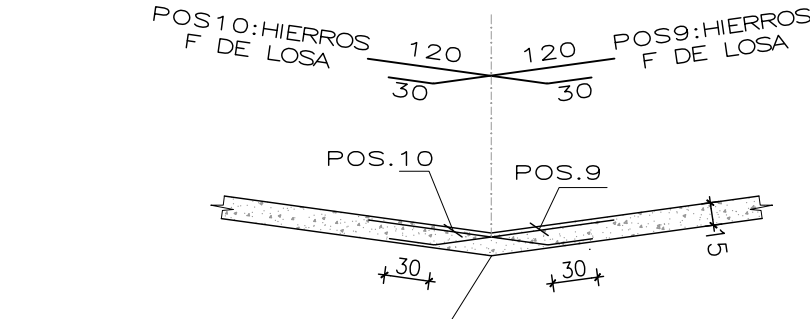
DETALLE C ARMADURA ADICIONAL SUPERIOR EN ESQUINA DE LOSAS
escala 1:25



DETALLE D DE ARMADURA ADICIONAL SUPERIOR EN ESQUINA DE LOSAS
escala 1:25



DETALLE E DE HIERROS "F" EN LIMAHUYA
escala 1:50



MATERIALES
HORMIGÓN + C 30.0 SEGUN NORMA UNIT 972.97 EN GENERAL.
HORMIGÓN CONTRAFILOS/VEREDAS.
+ C 20.0 SEGUN NORMA UNIT 972.97.
ACERO EN HORMIGÓN ARMADO + LÍMITE CONVENCIONAL DE FLENDEN 5000 kg/m² SEGUN NORMAS UNIT 988.95 (ADM 500) 5 843.95 (ADM 500) (CONFORMADO)

A.N.E.P.		P.A.E.P.U.	
COMPONENTE PLANTA FISICA		LAMINA	
AREA DE PROYECTOS		L57	
OBRA		TIPOS	
ESCUELA 224 ROGER BALET		E05	
MONTEVIDEO		PROYECTISTA	
DESCRIPCION		FECHA	
PLANTA TECHO ARMADURA SUPERIOR LOSAS		2020	
ARCHIVO		Indicador	
-		-	
COORD. PLANTA FISICA		CO-COORDINADORA DE PROYECTO	
ARQ. M. VAZQUEZ		ARQ. LUCIA LOMBARDI	
PROYECTISTA		COLABORADOR	
ARQ. LUCIA LOMBARDI / ARQ. NATALIA CORRO		-	
ASESOR ESTRUCTURA: ING. VIRGINIA TRAVERSO			